

Klantreis type 1a Leer en ontwikkelbehoefte; De afwachterende ambtenaar met een functionele manier van leren

Case omschrijving

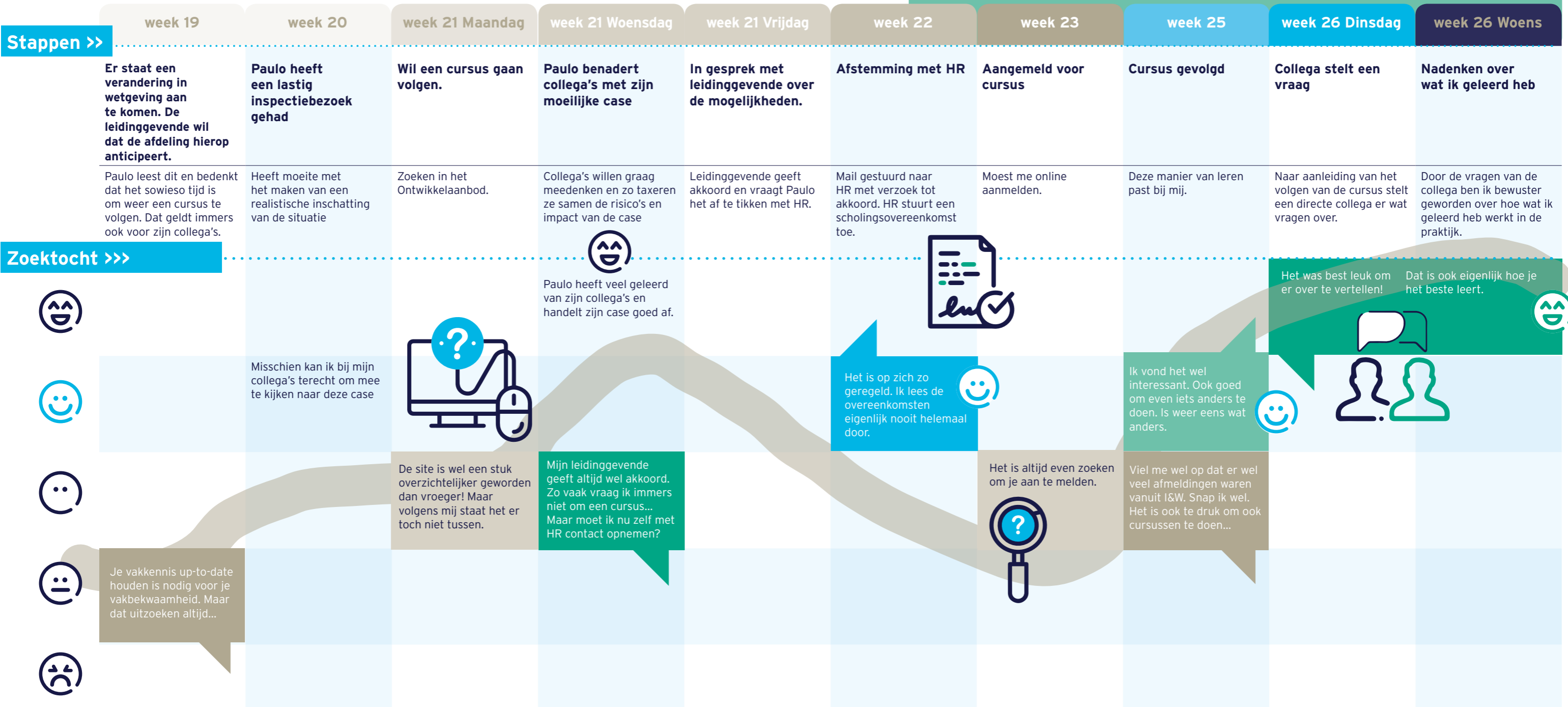
Paulo werkt in de buitendienst van de inspectie Leefomgeving en Transport. Hij doet zijn werk bij het Ministerie van I&W al vrij lang en heeft een aardige inhoudelijke expertise opgebouwd. Hij wordt vooral geacht zijn werk te doen. Waarbij hij zijn inhoudelijke kennis natuurlijk wel op peil houdt. Uiteraard! Alleen met 'persoonlijke ontwikkeling', daar heeft hij niet veel mee. Hij is redelijk tevreden met wat hij doet en dat hij die kennis heeft.

Soms verandert de wetgeving. Daar moet hij ook goed van op de hoogte zijn. Maar het Rijksportaal met het leer- en ontwikkelaanbod... daar kijkt hij niet vaak. Het aanbod sluit niet echt aan op wat hij nodig heeft. Tenminste, dat denkt hij. Als hij eerlijk is kijkt hij er ook niet vaak naar. Er staat zoveel op dat portaal wat hem allemaal niet zo veel zegt.

Als hij een scholing of bijscholing nodig heeft, dan moet hij dat vaak zelf uitzoeken en regelen. Daardoor voelt alles waar de term 'persoonlijke ontwikkeling' bij komt kijken voor hem ook een beetje als een 'luxe'.

Functie profiel

- Een rijksambtenaar met een uitvoerende functie. Schalen t/m 9
- Heeft een sterk functionele manier om met werk en leren om te gaan.
- Vaak werkzaam in de buitendienst. Het bijhouden van hun inhoudelijk expertise vinden zij belangrijk.
- Deze ambtenaar wordt niet ondersteund om zich bezig te houden met persoonlijke ontwikkeling.
- Een groot deel van het centraal leer- en ontwikkelaanbod sluit niet aan op hun meestal vakinhoudelijke leerbehoefte.
- Bewust bezig zijn met persoonlijke ontwikkelingen hebben ze afgeleerd, of hebben ze nooit echt belangrijk gevonden en vinden ze ook minder relevant.
- Aard van het werk en aard van de organisatie maakt dat deze rijksambtenaar minder aangehaakt is bij wat er binnen de overheid plaatsvindt, waar aanbod gericht is op de persoonlijke ontwikkeling en doorgroeien van de kenniswerkers onder de ambtenaren.



Klantreis type 2a Leer en ontwikkelbehoefte; De bevlogen zelfsturende ambtenaar met ondersteuning

Case omschrijving

Yasmine werkt in Den Haag als beleidsmedewerker en houdt zich bezig met de Europese wetgeving. Zij is bevlogen, betrokken en gemotiveerd. Zij en haar collega's leren vooral van elkaar en zijn daar redelijk zelfsturend in. Het leren van elkaar door bijvoorbeeld tips uit te wisselen werkt de ene keer wat beter dan de andere. Ze heeft een betrokken leidinggevende die goed benaderbaar is. Yasmine plant regelmatig bila's met hem op eigen initiatief, de leidinggevende doet dit regelmatig ook zelf. Dat waardeert Yasmine.

Verder zijn er natuurlijk de jaarlijkse personeelsgesprekken. Die zijn prettig en nuttig. Haar huidige leidinggevende denkt heel erg met haar mee als het gaat om haar ontwikkeling. Zowel persoonlijk als vakinhoudelijk. Hij denkt mee, draagt suggesties aan en coacht. Hij is verder goed op de hoogte wat er mogelijk is en helpt Yasmine met dingen uitzoeken.

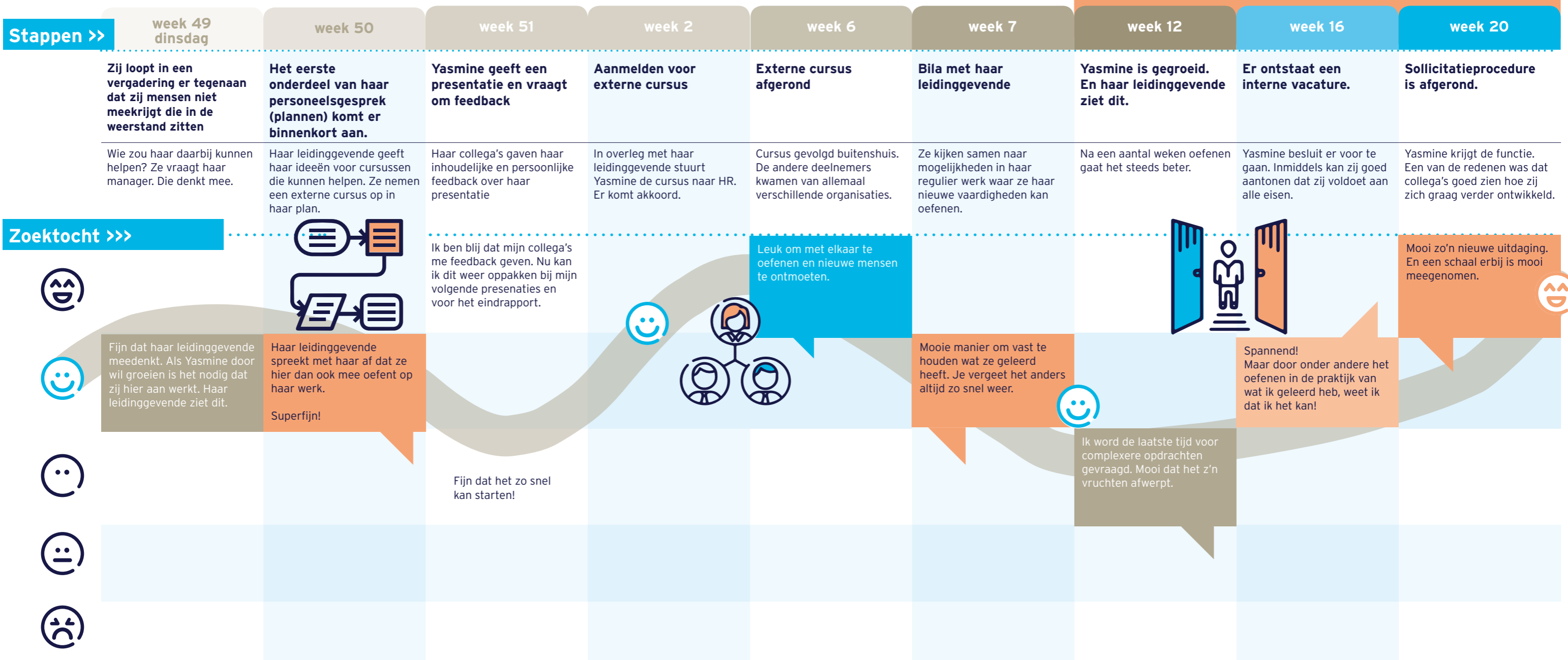
Soms zoekt haar leidinggevende zelf ook dingen uit voor haar. Dat waardeert Yasmine enorm. Daarmee ondersteunt en faciliteert hij ook haar persoonlijke ontwikkeling en loopbaan.

Yasmine bereidt die gesprekken ook veel beter voor dan vroeger. Bij haar eerste leidinggevende was dat namelijk wel anders. Die was verder prima hoor... maar die dacht nooit op deze manier mee. En Yasmine faciliteren bij haar zoektocht naar haar ontwikkelings-mogelijkheden, dat gebeurde al helemaal niet.

Yasmine is blij. Niet alleen is haar werk leuk, maar zij timmert goed aan de weg met haar ontwikkeling. Dit vertaalt zich weer in doorgroeimogelijkheden en een bijbehorend salaris. Yasmine boft maar, want ze weet ook uit die eerdere ervaringen dat het anders kan lopen.

Functie profiel

- Een zeer betrokken rijksambtenaar, schaal 10 t/m 12. Een echte kenniswerker.
- Er wordt van hen een grote mate van zelfsturing verwacht.
- Is bevlogen, betrokken en gemotiveerd.
- Tijdens hun werk zoeken ze mensen op van wie ze kunnen leren.
- Ze moeten veel doen en hebben het erg druk.
- Anderzijds moeten ze nadenken over wat ze willen, zowel qua persoonlijk ontwikkeling als vakinhoudelijk. Dit brengen ze in tijdens gesprekken met hun leidinggevend.
- Hebben een leidinggevende die goed met hen meedenkt en hen ondersteunt bij het vormgeven van hun ontwikkeling. Deze faciliteert hen bij het verkennen van ontwikkelingsmogelijkheden en verbindt hun leerbehoeften met het bestaand aanbod.
- Zij vinden hierdoor hun weg in het beschikbare leer- en ontwikkelaanbod, weten dit aanbod goed te benutten en weten hierdoor hogerop te komen.
- Hoewel zelfsturing voor het eigen leren erkend wordt, hangt ook veel af van een goede samenwerking en kwalitatief hoogwaardige relatie met de leidinggevende die meedenkt en coacht.
- Wederzijds vertrouwen tussen betrokken ambtenaar en leidinggevende heeft voordelen voor medewerkers en organisatie.



Klantreis type 2b Leer en ontwikkelbehoefte

De bevlogen zelfsturende ambtenaar zonder ondersteuning

Case omschrijving

Johan werkt in Utrecht. Hij is bevlogen, betrokken en gemotiveerd en vooral inhoudelijk bezig met de energietransitie. Hij is zelfsturend en leert vooral van collega's. Praten over voorbeelden en uitwisselen van tips ('Hoe doe jij dat nou?'). Dit werkt de ene keer beter dan de andere. Hij heeft het erg druk met zijn werk. Daarnaast is er natuurlijk zijn persoonlijke ontwikkeling, zowel voor hemzelf als qua inhoud voor zijn werk. Hij voert jaarlijks natuurlijk gewoon de reguliere personeelsgesprekken met zijn leidinggevende. Tussendoor plant Johan weleens bila's met zijn leidinggevende in. Beide gespreksvormen zijn vooral gericht op de inhoudelijke aspecten van zijn werkzaamheden, waar zijn leidinggevende ook veel expertise op heeft. Hij staat wel open voor de persoonlijke ontwikkeling van Johan, maar helpt hem niet echt uit zichzelf. Hij vindt alles prima, als Johan het maar zelf regelt. Dat schiet er soms wel bij in.

Best vaak eigenlijk. Want, het is al druk genoeg. Al dat uitzoekwerk dat er bij komt... Er is wel die site... het Leerportaal. Daar staat wel van alles. Te veel eigenlijk. Het maakt het zoeken niet makkelijker. Ook staat er wel heel veel waarvan niet helemaal duidelijk is wat het is. Dit maakt het maken van een goede keuze ook lastig omdat hij niet goed weet of je er iets aan hebt. Johan vindt het wel jammer dat hij altijd helemaal moet bedenken wat hij wil. En dan zelf moet uitzoeken of, en zo ja hoe, dat kan. Het kost gewoon erg veel tijd. Er wordt nooit echt aan hem of zijn collega's uit het team gevraagd wat zij willen, of wat zij nodig hebben.

Maar zijn werk blijft hij gewoon met plezier doen. Hij heeft immers gekozen om te werken aan de belangrijke maatschappelijke opdracht van energietransitie en doet zijn werk graag goed en met plezier. Dat leren en (persoonlijk) ontwikkelen dat is dan maar minder belangrijk.

Functie profiel

- Een zeer betrokken rijksambtenaar, schaal 10 t/m 12. Een echte kenniswerker.
- Er wordt van hen een grote mate van zelfsturing verwacht.
- Is bevlogen, betrokken en gemotiveerd.
- Tijdens hun werk zoeken ze mensen op van wie ze kunnen leren.
- Ze moeten veel doen en hebben het erg druk.
- Anderzijds moeten ze nadenken over wat ze willen, zowel qua persoonlijk ontwikkeling als vakinhoudelijk. Dit brengen ze in tijdens gesprekken met hun leidinggevenden.
- Hebben een leidinggevende waarbij ze zelf alles moet uitzoeken op het gebied van leren en (persoonlijk) ontwikkelen.
- Bestaand aanbod is voor hen abstract en ver weg. Ervaren in de lokale context ook geen ondersteuning.
- Weinig verbinding tussen het 'Leer- en ontwikkelaanbod' en eigen leerbehoeften
- De leerbehoeftes worden niet besproken door leidinggevenden, ze moeten het zelf expliciet maken.
- Hoewel dit er vaak bij inschiet door de drukte en waan van de dag, raakt deze groep hierdoor echter niet verbitterd, want ze zijn erg betrokken bij hun werk.
- Leidinggevende heeft hoofdzakelijk oog voor inhoud van het werk en nauwelijks voor het ontwikkelen van wederzijds vertrouwen en een hoogwaardige relatie tussen leidinggevende en medewerkers.

